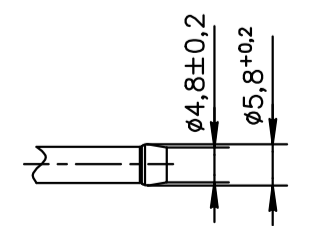


E(2:1), колпачок не показан



Номер контакта	Адрес Колodka XP3
1	
2	LIN
3	Контрольная лампа
4	+24В
5	Вкл./выкл.
6	+24В питание пульта управления
7	-24В (общий)

- \*Размеры для справок
- Общие допуски по ГОСТ 30893.1 -v.
- Присоединение к электрооборудованию транспортного средства выполнять согласно электрической схеме в соответствии с 16ЖД24.8106РЭ.
- Присоединительная колодка – розетка СЦ7.601.607 ТУ4573-002-07585144-99.
- Товарный знак завода изготовителя, тип изделия, номинальные параметры и дата изготовления подогревателя указаны на табличке.
- Наклейка с обозначением программы блока управления.
- В соединениях шлангов охлаждающей жидкости допускается применение пружинных хомутов.
- Клеймо ОТК.

16ЖД24.8106.000-01 ГЧ				Лит.	Масса	Масштаб
Изм.	Лист	№ док.	Подп.	Дата		
Разраб.	Виноградов				8	1:1
Проб.	Тихонов					
Т. контр.	Паперник				Лист	Листов 1
Ручков.						
Н. контр.						
Утв.	Тихонов					

Подогреватель жидкостный  
Габаритный чертёж  
АО "ЗЛТРА -Термо"

Копировал:

Формат А1

Изм. № подл. Подл. и дата Взам. инв. № Инв. № дубл. Подл. и дата Справ. № Перв. примен.